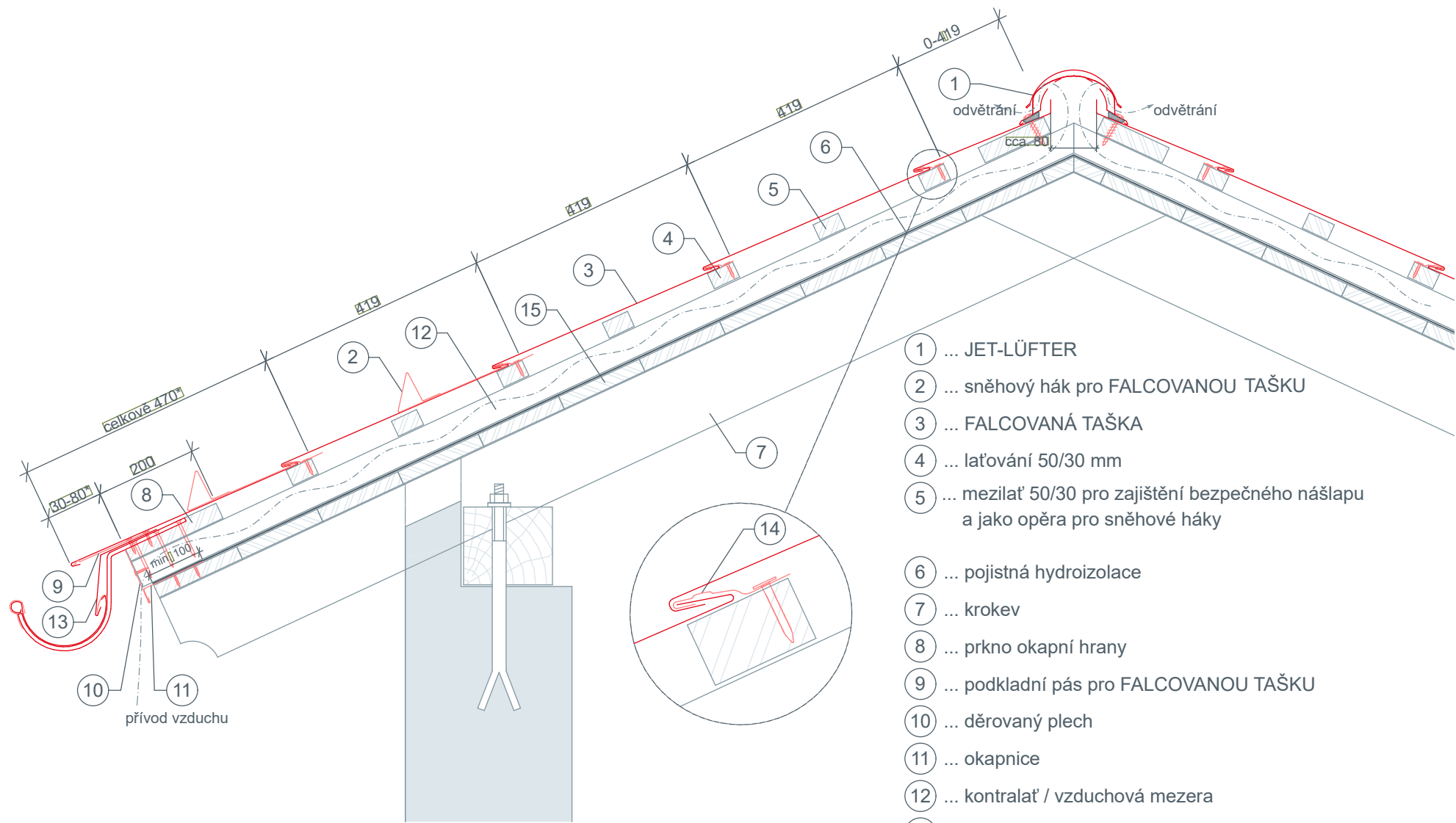


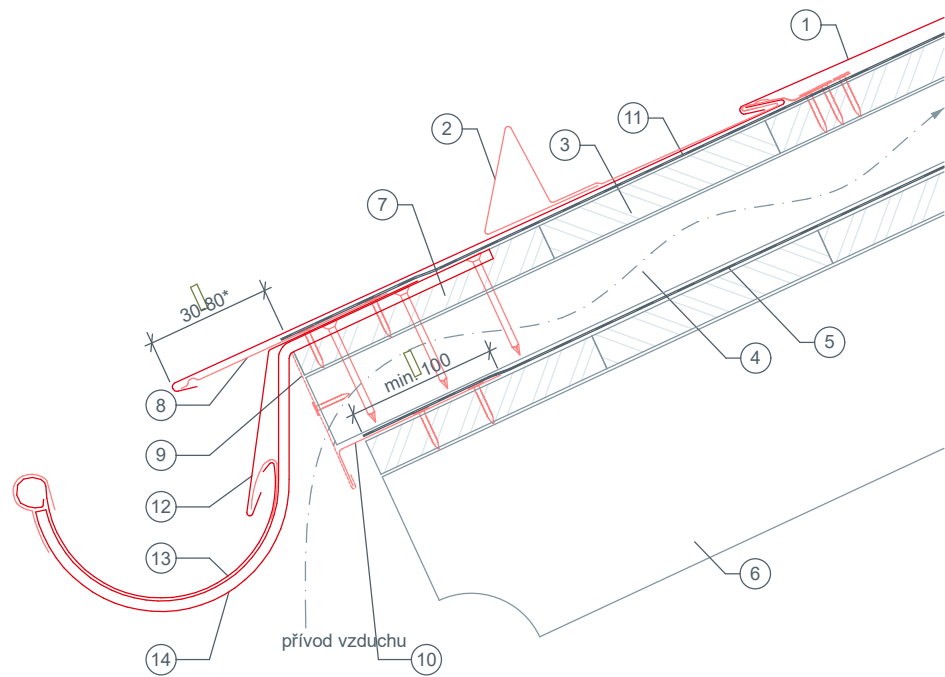
Dvouplášťová střešní skladba na laťování  
FALCOVANÁ TAŠKA



- 1 ... JET-LÜFTER
- 2 ... sněhový hák pro FALCOVANOU TAŠKU
- 3 ... FALCOVANÁ TAŠKA
- 4 ... laťování 50/30 mm
- 5 ... mezilať 50/30 pro zajištění bezpečného nášlapu a jako opěra pro sněhové háky
- 6 ... pojistná hydroizolace
- 7 ... krokev
- 8 ... prkno okapní hrany
- 9 ... podkladní pás pro FALCOVANOU TAŠKU
- 10 ... děrovaný plech
- 11 ... okapnice
- 12 ... kontralať / vzduchová mezera
- 13 ... krycí plech
- 14 ... patentové příponky
- 15 ... plně bednění min. 24 mm

\* Přesah podkladního pásu nesmí překročit 80 mm!  
U menšího vysunutí (min. 30 mm) musí být dodržen součet 470 mm (80 mm + 390 mm).

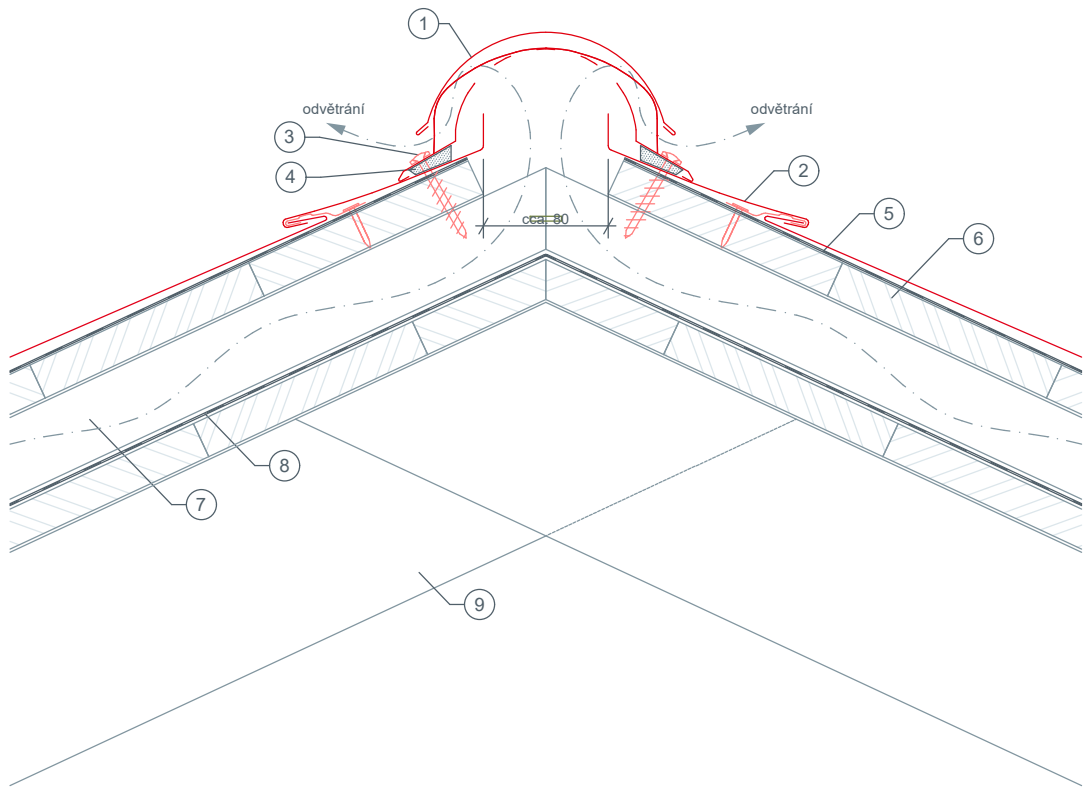
Detail okapní hrany s půlkulatým žlabem  
FALCOVANÁ TAŠKA



- 1 ... FALCOVANÁ TAŠKA
- 2 ... sněhový hák pro FALCOVANOU TAŠKU
- 3 ... plně bednění min. 24 mm
- 4 ... kontralať / vzduchová mezera
- 5 ... pojistná hydroizolace
- 6 ... krokev
- 7 ... prkno okapní hrany
- 8 ... podkladní pás pro FALCOVANOU TAŠKU
- 9 ... děrovaný plech
- 10 ... okapnička
- 11 ... separační vrstva
- 12 ... krycí plech
- 13 ... střešní žlab
- 14 ... žlabový hák

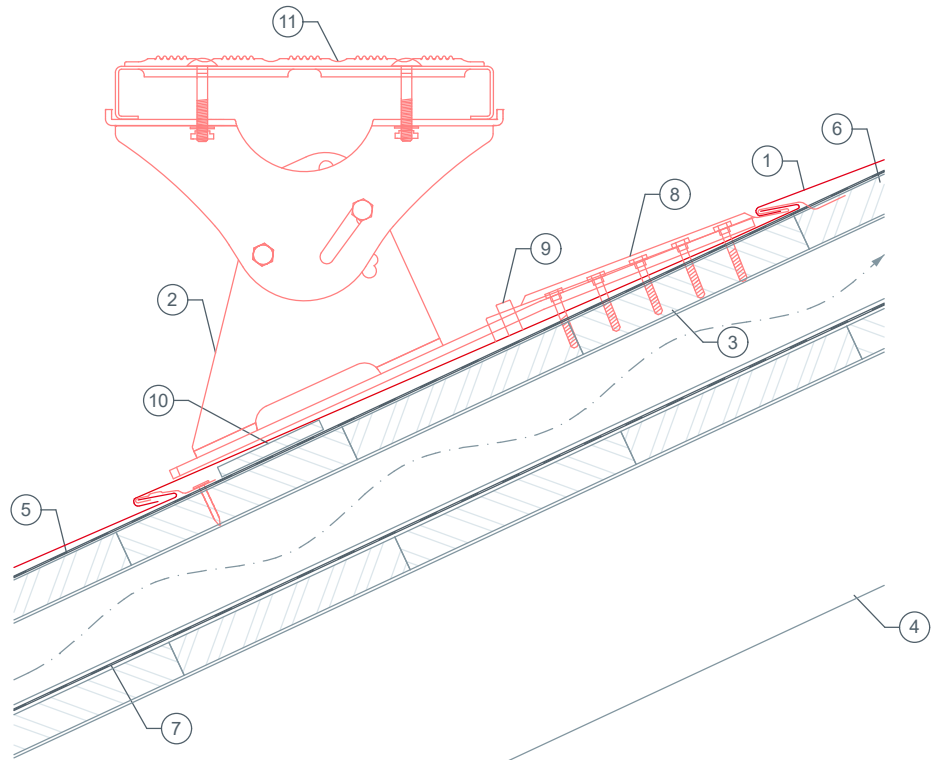
\* Přesah podkladního pásu nesmí překročit 80 mm!

Detail hřebene - Jetlüfter  
FALCOVANÁ TAŠKA



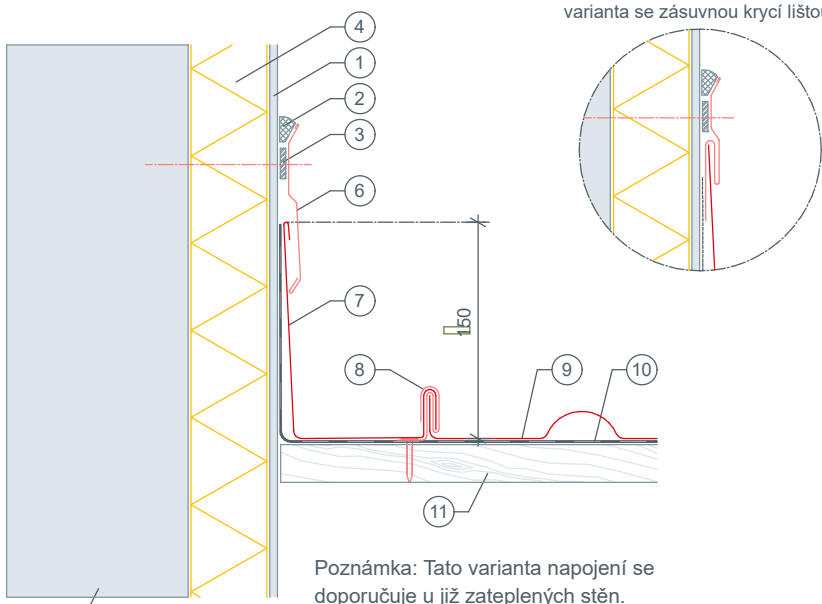
- 1 ... JET-LÜFTER
- 2 ... FALCOVANÁ TAŠKA
- 3 ... těsnicí šroub
- 4 ... pěnový klín samolepící
- 5 ... separační vrstva
- 6 ... plně bednění min. 24 mm
- 7 ... kontralať / vzduchová mezera
- 8 ... pojistná hydroizolace
- 9 ... krokev

Držák stoupací plošiny  
FALCOVANÁ TAŠKA



- 1 ... FALCOVANÁ TAŠKA
- 2 ... držák stoupací plošiny
- 3 ... upevňovací materiál
- 4 ... krokev
- 5 ... separační vrstva
- 6 ... plně bednění min. 24 mm
- 7 ... pojistná hydroizolace
- 8 ... krytka
- 9 ... upevňovací pás
- 10 ... podložka pod držák stoupací plošiny
- 11 ... stoupací plošina

Boční napojení na stěnu  
FALCOVANÁ TAŠKA

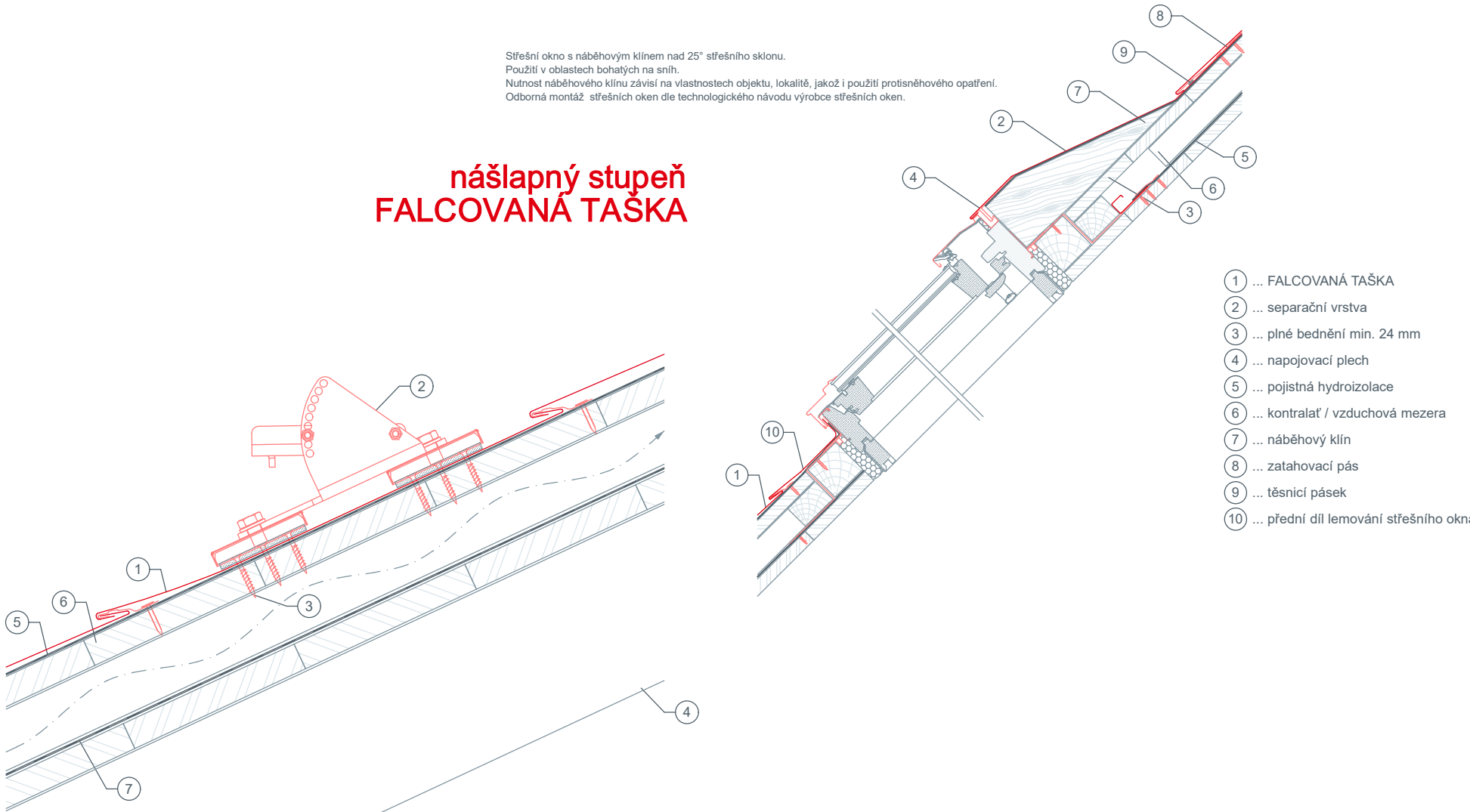


- 1 ... omítka
- 2 ... trvale elastické těsnění
- 3 ... těsnicí pásek
- 4 ... tepelná izolace
- 5 ... zdivo
- 6 ... krycí lišta
- 7 ... napojení na zeď, výška min. 150 mm
- 8 ... zpětná (věžová) příponka
- 9 ... FALCOVANÁ TAŠKA
- 10 ... separační vrstva
- 11 ... plně bednění min. 24 mm

Poznámka: Tato varianta napojení se doporučuje u již zateplených stěn.

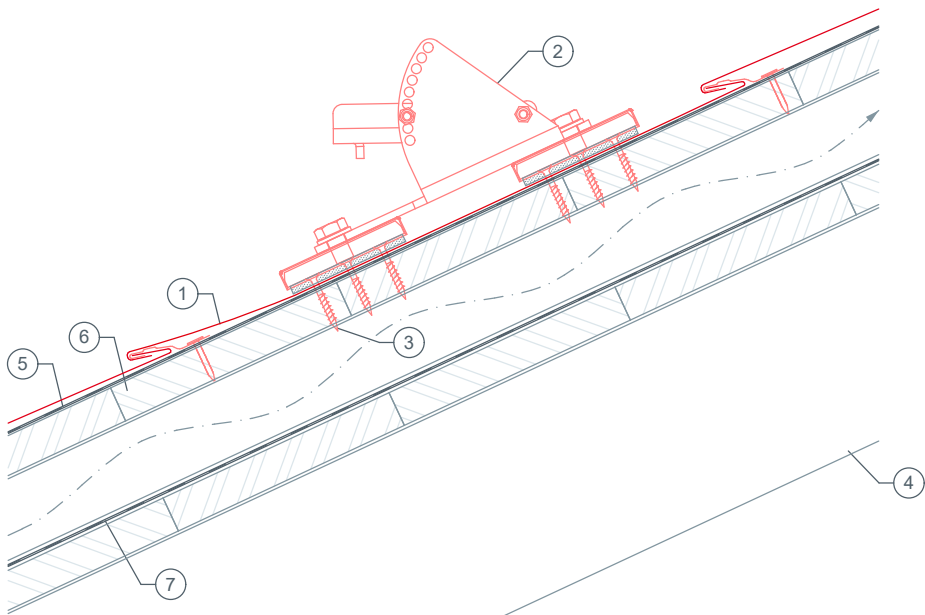
Střešní okno s náběhovým klínem nad 25° střešního sklonu  
FALCOVANÁ TAŠKA

Střešní okno s náběhovým klínem nad 25° střešního sklonu.  
Použití v oblastech bohatých na sněh.  
Nutnost náběhového klínu závisí na vlastnostech objektu, lokalitě, jakož i použití protisněhového opatření.  
Odborná montáž střešních oken dle technologického návodu výrobce střešních oken.



- 1 ... FALCOVANÁ TAŠKA
- 2 ... separační vrstva
- 3 ... plně bednění min. 24 mm
- 4 ... napojovací plech
- 5 ... pojistná hydroizolace
- 6 ... kontralať / vzduchová mezera
- 7 ... náběhový klín
- 8 ... zatahovací pás
- 9 ... těsnicí pásek
- 10 ... přední díl lemování střešního okna

nášlapný stupeň  
FALCOVANÁ TAŠKA



- 1 ... PREFA FALCOVANÁ TAŠKA
- 2 ... PREFA nášlapný stupeň
- 3 ... upevňovací materiál
- 4 ... krokev
- 5 ... separační vrstva
- 6 ... plně bednění min. 24 mm
- 7 ... pojistná hydroizolace

Zodpovědný projektant	Pavel Klus	<div>Made 4 BIM s.r.o.</div> <div>Varšavská 1866/103 Ostrava-Hulváky, 709 00 IČ: 06923321 tel. 777 189 376 pavelklus@gmail.com</div> <table><tr><td>Formát</td><td>A2</td><td>Datum</td><td>únor 2025</td></tr><tr><td>Měřítko</td><td>1:1</td><td>Stupeň PD</td><td>DSP</td></tr></table> <div>Číslo výkresu</div> <div>D.1.1.2.2.2</div>	Formát	A2	Datum	únor 2025	Měřítko	1:1	Stupeň PD	DSP
Formát	A2		Datum	únor 2025						
Měřítko	1:1		Stupeň PD	DSP						
Vypracoval	Pavel Klus									
Investor:	ZŠ a MŠ, Třinec, Míru 247, p.o. Míru 274, 739 61 Třinec									
Název akce:	„ZŠ a MŠ Míru čp. 247, Třinec – rekonstrukce střechy“									
Místo:	Míru 57 Kanada Frýdek-Místek 739 61 Česko									
Část PD:	D.1.1 Architektonicko-stavební řešení									
Název výkresu:	Detaily									